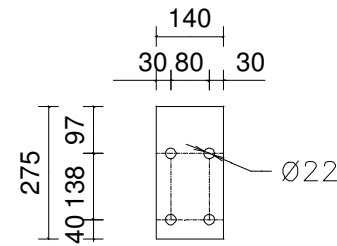
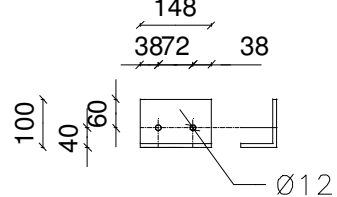


Nr4 bl.10/140/275 - szt.3



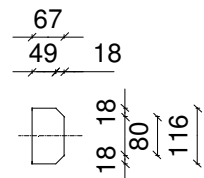
Nr9 L8/100/75 l=100 - szt.24



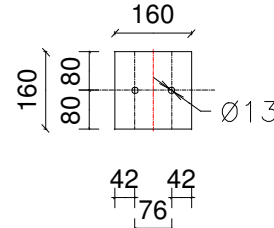
FM12 l=650 - szt.6



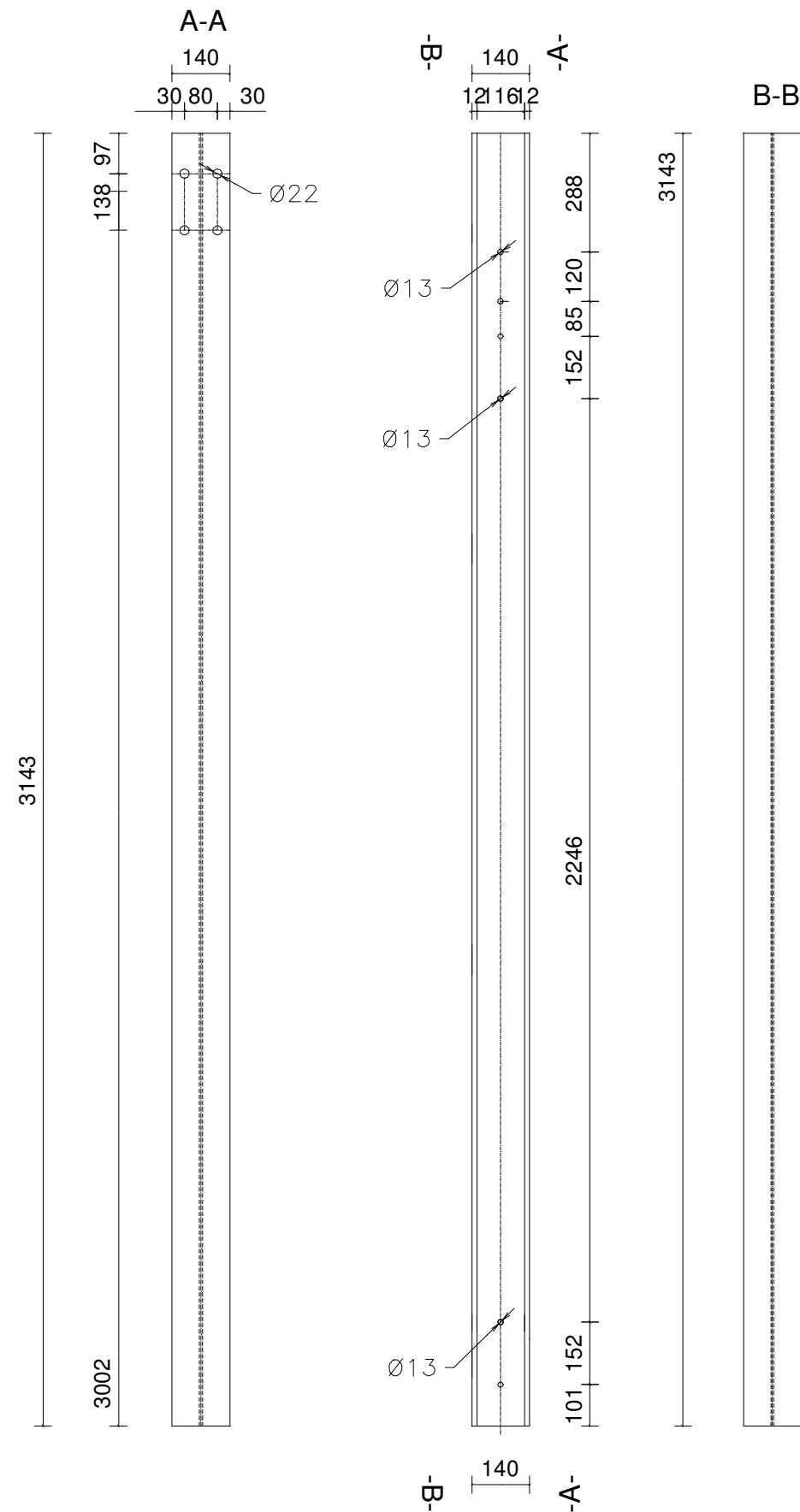
Nr5 bl.10/67/116 - szt.12



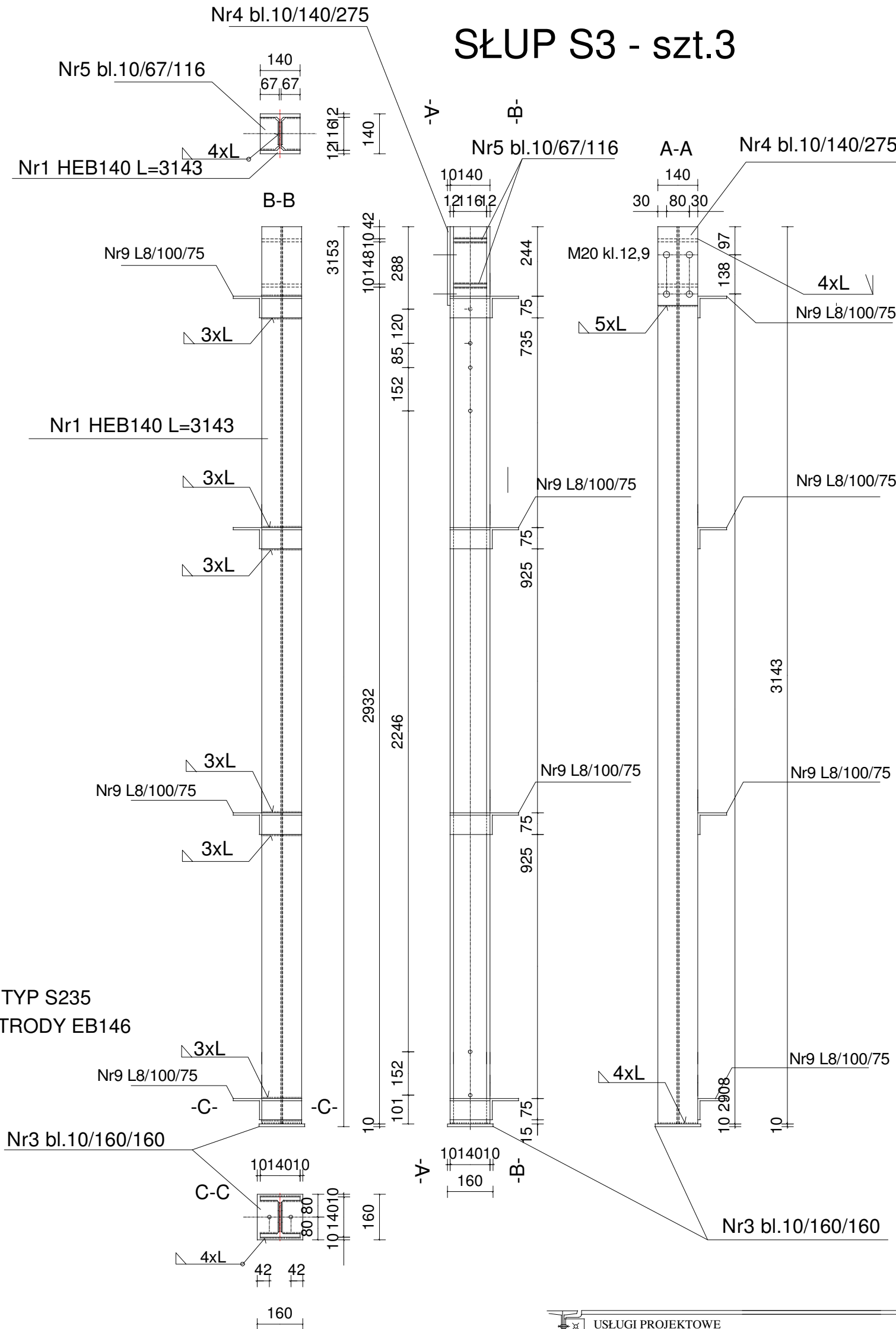
Nr3 bl.10/160/160 - szt.3



Nr1 HEB140 L=3143 - szt.3



STAL TYP S235
ELEKTRODY EB146



SŁUP S3 - szt.3

USŁUGI PROJEKTOWE		Wieniec ul.Szkołna 41	
mgr inż.Tomasz Ostrowski		e-mail:osto@poczta.onet.pl; tel.0601418567	
WSZELKIE PRAWA AUTORSKIE ZASTRZEŻONE. KOPIOWANIE W JAKIEJ KOLWIEK FORMIE (CZĘŚCI LUB W CAŁOŚCI) BEZ PISEMNEJ ZGODY AUTORA ZABRONIONE. PODSAWA PRAWNA DZ.U. NR 24 POZ.83 Z 23.02.1994R. USTAWA PRAWO AUTORSKIE Z PÓŹNIEJSZYMI ZMIANAMI.			
PROJEKT	BUDYNEK GOSPODARCZY NA TERENIE KDPE W KŁÓBCE WRAZ Z INFRASTRUKTURĄ TOWARZYSZĄCĄ W RAMACH FUNKCJI USŁUG TURYSTYKI		
ETAP	PROJEKT TECHNICZNY		
ADRES INWESTYCJI	MIEJSCOWOŚĆ KŁÓBKA, DZ. NR 163/1 OBR. 0020 KŁÓBKA jednostak ewidencyjna 0041811-5.163/1 Lubień Kujawski obszar wiejski.		
INWESTOR	Muzeum Ziemi Kujawskiej i Dobrzyńskiej we Włocławku UL.SŁOWACKIEGO 1, 87-800 WŁOCŁAWEK		
RYSUNEK	POZ.S3		
PROJEKTANT	mgr inż.T.Ostrowski specjalność konstr.-bud. UA-V-7342-5/83/92Wk UA-V-7342-5/59/94Wk	DATA	05.08.2024
		SKALA	1:10
		ARK.	
		RYS.	K7